

Communiqué de presse – 28 juin 2024



## APREX Solutions accélère dans la vision industrielle via une levée de 2,1M€

APREX Solutions, expert en *Computer Vision* et Intelligence Artificielle, réalise en juin 2024 une levée de fonds de 2,1 millions d'euros auprès de fonds entrepreneurs (YEAST, HAND PARTNERS, GROUPE MERMOZ et PBA) et de partenaires institutionnels (BPI FRANCE, BPALC, CIC et BNP PARIBAS) avec pour objectif d'accélérer son développement commercial et maillage territorial en France et en Europe.

### / Un véritable levier de développement

Après une 1ère levée de fonds en amorçage en 2020 pour un total de 1,2 M€ qui avait permis de parfaire la solution d'APREX et mettre en place une première équipe commerciale, 3 ans plus tard l'équipe s'est étoffée, avec 22 collaborateurs et une croissance rapide.

« Cette nouvelle levée de fonds est un passage stratégique pour Apex. Elle va nous permettre de renforcer nos effectifs et d'étendre notre présence sur l'hexagone avec pour ambition de viser le marché européen. Nos solutions sont d'ores et déjà opérationnelles et notre activité rentable. Mais pour viser plus haut, dans un domaine où les besoins sont manifestes et où la technologie évolue à grands pas, il faut saisir chaque opportunité, ne surtout pas rater la fenêtre de tir technologique et de développement business. Nous sommes très enthousiastes de partager ce projet avec nos partenaires investisseurs qui nous accordent toute leur confiance. L'apport de leurs expertises et expériences respectives est également un atout essentiel. » précise Romain BAUDE, CEO et co-fondateur d'APREX Solutions.

### / L'ambition d'APREX : devenir leader de la *Smart Vision*

Depuis 2017, l'entreprise Nancéenne (54) APREX Solutions propose des solutions globales : Soft + AI couplé à du Hard et du Service, pour répondre aux besoins d'optimisation et d'automatisation des opérations de contrôles qualité et de suivi des procédés de fabrication de l'industrie.

Son expertise et sa technologie de pointe reposent sur plus de 10 ans de R&D dans le domaine de la fusion nucléaire. Elle connaît un fort développement commercial depuis plus de 4 ans. Sa force réside dans le fait de concevoir et de mettre en œuvre des systèmes de vision, en capacité de combiner différentes méthodes (IA et non IA). Cette expertise lui permet d'apporter des briques technologiques à forte valeur ajoutée à des projets de haute et très haute exigence en termes de robustesse, de fiabilité et de performance, sur les sites industriels mais aussi dans des domaines hors production industrielle, nécessitant une haute expertise en Computer Vision et IA.

Ses installations sont présentes dans de nombreux secteurs : industrie, centres R&D d'innovation, laboratoires de recherches, en France et à l'étranger. Parmi ses références clients : ARCELOR, EDF, LISI AUTOMOTIV, SYLEKTIS, SNCF, YNSECT, SAINT GOBAIN, PETIT BATEAU, HERTA, IN GROUPE, ACOME, etc.

Sur les 3 dernières années cela représente :



**+ de 250**

Caméras installées



**+ de 100**

Applications livrées

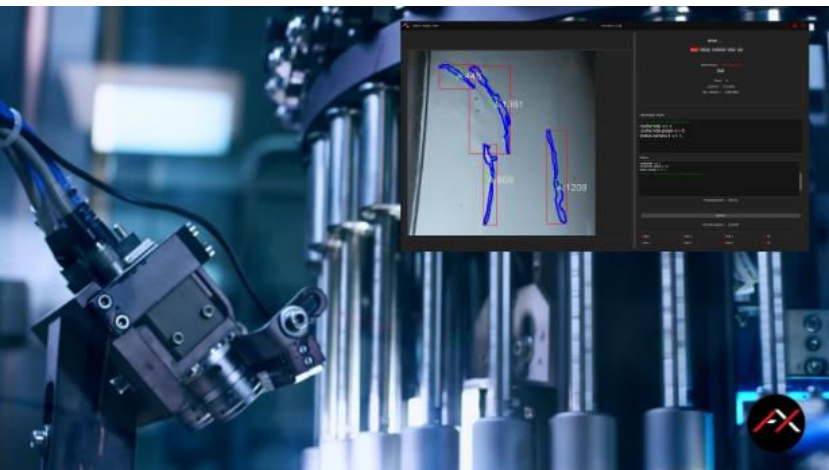


**8**

Programmes Innovation

## / Une technologie qui répond aux enjeux de l'Industrie du futur

Avec l'optimisation des contrôles de conformité, les dispositifs d'APREX participent à la réduction de matière première et d'énergie consommées à produire des défauts. L'automatisation des opérations de contrôles permet de répondre à des enjeux de taille pour la réindustrialisation.



## / Des partenaires engagés et des valeurs partagées

Toute l'équipe d'APREX Solutions est heureuse de franchir cette nouvelle étape aux côtés de son partenaire historique : YEAST, ainsi qu'auprès de nouveaux partenaires : HAND PARTNERS, GROUPE MERMOZ et PBA qui

féderent en large majorité des entrepreneurs ou de hauts responsables de l'industrie et/ou du service, sans oublier ses partenaires bancaires : BPI FRANCE, BPALC, CIC et BNP PARIBAS.

### Tous partagent les mêmes valeurs autour de 3 axes :

- Contribuer à la croissance des entreprises pour une rentabilité durable
- Valoriser la singularité et l'innovation
- Privilégier un accompagnement bienveillant et indépendant alliant performance, équilibre et impact

## / Ils témoignent

« Nous avons cru chez Yeast dès 2020 au projet et surtout aux hommes qui animent APREX. Aujourd'hui nous sommes ravis de l'augmentation de capital qui va donner les moyens à APREX de franchir une nouvelle étape dans son développement en capitalisant sur le savoir-faire et l'expérience acquise au cours des 4 années écoulées.

Romain et Mickael ont su, tout en conservant leurs gènes scientifiques, acquérir de véritables compétences de dirigeant d'entreprise. Tout est là pour assurer la réussite de cette deuxième phase dans le développement d'APREX pour en faire le leader national de la Vision Industrielle. »

Gilles Caumont/co-fondateur de Yeast

« Nous nous réjouissons d'être aux côtés de Romain et Mikaël, deux entrepreneurs talentueux, et de leur dream team, amenée à s'étoffer ces prochains mois, pour les accompagner et positionner APREX sur le chemin d'une croissance saine et rentable. Mes associés et moi-même avons à cœur de mettre en œuvre des séries d'actions ciblées et concrètes à forte valeur ajoutée ces prochains mois pour participer à faire d'APREX le leader de la Smart Vision. »

Stanislas CANOVA, CEO / HAND PARTNERS

« Nous participons à cette levée avec une grande confiance en Romain, Mikaël, Stéphane et toute l'équipe APREX Solutions qui a pu démontrer à la fois sa très haute compétence technique, la cohésion de l'ensemble de l'équipe et une capacité à comprendre la problématique particulière de chaque client et à la résoudre de manière optimale. Associées à une gestion rigoureuse et à une stratégie marketing ambitieuse et maîtrisée, ces qualités nous font prédire le succès de l'entreprise. »

Thierry JEAN-AMANS / PBA (Paris Business Angels)

« La mission du groupe MERMOZ, outre le financement, est de contribuer à mettre en valeur les savoir-faire industriels, permettre aux PMI de s'améliorer, encourager les initiatives qui renforcent la compétitivité de l'industrie dans les territoires.

Le projet APREX, l'équipe qui le porte, ses ambitions technologique et commerciale, correspondent parfaitement à nos valeurs. »

David JOMAIN, Président / GROUPE MERMOZ

## Les partenaires du projet

**Yeast**, réseau de business angels créé en 2014 en Lorraine, s'est hissé en 10 ans dans le Top 2 des investisseurs en amorçage du Grand Est, et dans le Top 5 des réseaux de business angels français. Il compte plus de 30 entrepreneurs-investisseurs, désireux d'accompagner les meilleures startups du Grand Est et du Luxembourg en mettant leurs expertises, réseaux et conseils à disposition des startups accompagnées. Yeast investi des tickets de 50 k€ à 500 k€ (jusqu'à 1 M€), et a opéré 56 investissements en 10 ans (dans 43 startups), pour un total de 9 M€ (61 M€ avec levier). Yeast est membre de France Angels et d'Est Angels.

[www.yeast.fr](http://www.yeast.fr) / Contact : Boris Ouarnier (06.27.59.23.71) / [contact@yeast.fr](mailto:contact@yeast.fr)

**HAND PARTNERS**, est une société d'investissement, basée en région Rhône-Alpes, constituée d'investisseurs-associés privés, qui accompagne de façon pro-active les dirigeants talentueux et leurs projets ambitieux dans des phases cruciales de développement, de l'amorçage (Seed) au capital développement – Small Cap. Elle compte actuellement près de 50 associés dont la plupart sont engagés pour apporter bien plus que de l'argent dans les sociétés dans lesquelles elle investit autour de 3 axes : Stratégie / Co-réflexions stratégiques sur la phase de Scale-Up - Business Développement - Finance comme outil décisionnel au service de la stratégie et du développement.

[www.handpartners.com](http://www.handpartners.com) / Contact : Stanislas Canova +33 6 09 91 40 40 / [contact@handpartners.com](mailto:contact@handpartners.com)

**GROUPE MERMOZ**, créée à Lyon en 2018, regroupe des industriels passionnés, des militants de l'entrepreneuriat et des organisations professionnelles qui investissent dans des PMI régionales. Leur objectif : Investir avec un objectif de rentabilité jumelé à la volonté de développer et aider la transmission des PMI de proximité, réalisant de 1 à 20 millions de CA, en recherche de financement haut de bilan pour dynamiser leur développement. Les participations sont comprises entre 100 et 500 K€ par investissement.

[www.mermoz-participations.fr](http://www.mermoz-participations.fr) / Contact : David JOMAIN + 33 7 84 26 79 41

**PBA, Paris Business Angels** est l'un des réseaux de business angels (BA) leaders en France sur l'investissement et l'accompagnement de start-ups en amorçage. PBA rassemble près de 200 investisseurs passionnés par l'entrepreneuriat, qui partagent une vision commune : soutenir la croissance des start-ups dans leurs premières phases de développement. L'accompagnement des membres s'étend principalement sur quatre verticales métiers : le déploiement commercial, les enjeux de gouvernance, la pré-industrialisation et la préparation à l'internationalisation. Depuis sa création, PBA a accompagné, mentoré et financé plus de 250 start-ups tous secteurs confondus pour un montant investi supérieur à 55M€ avec des tours de table allant de 400K€ jusqu'à 3M€ (fonds propres).

[www.parisbusinessangels.com](http://www.parisbusinessangels.com) / [raphael@parisbusinessangels.com](mailto:raphael@parisbusinessangels.com)

**APREX Solutions**, Société spécialisée en Vision industrielle et analyse d'images dédiées aux contrôles Qualité & Process. Basée dans le Grand Est, à Nancy (54), elle a été fondée en 2017 par Romain BAUDE (CEO) et Mikael DESECURES (DG), tous deux ingénieurs-chercheurs (PhD) issus du domaine de la recherche en fusion nucléaire. Elle compte 22 collaborateurs à ce jour et 3 agences commerciales en Île de France, Hauts-de-France et Grand Est.

[www.aprex-solutions.com](http://www.aprex-solutions.com) / contact : Romain BAUDE +33 (0)3 72 61 05 93 / [contact@aprex-solutions.com](mailto:contact@aprex-solutions.com)

### Contact presse :

Charline ALZIAL

06 75 35 12 95

[charlinealzial@gmail.com](mailto:charlinealzial@gmail.com)